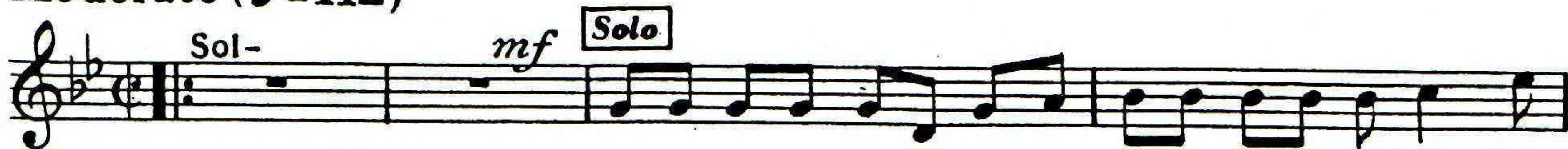


# VENITE ALLA FESTA

Solo ad uso pastorale

Parrocchia Spirito Santo Parma

Moderato (♩ = 112)



Og-gi si pre-pa-ra un ban-chet-to nel-la ca-sa del



re. Il fi-glio suo si spo-sa e que-sta fe-sta de-ve es-ser la più



grande che si è fat-ta mai. — Tut-to è pron-to già da tempo i vi-tel-li gras-si e il



vi-no ar-ri-va-ti da lon-ta-no; — an-che i ser-vi son par-ti-ti per chia-ma-re al-la



fe-sta gli a-mi-ci del re. — Ve-ni-te al-la fe - sta



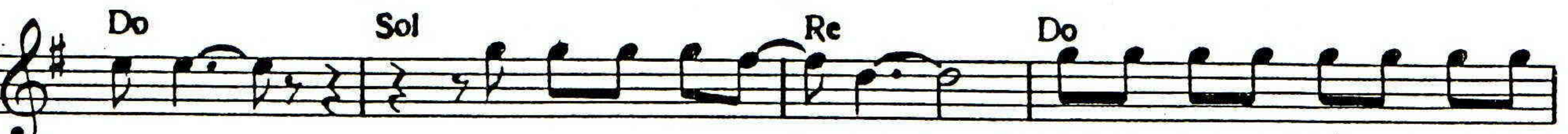
ve-ni-te al-la fe - sta — ve-ni-te al-la fe - sta, —



— Voi che dal-la vi-ta non a-ve-te a-vu-to nien-te e sie-te so-li —



Ve-ni-te al-la fe - sta — voi che a-ve-te fa-me di giu-sti-zia e sof-fri-te nel si-



len-zio — ve-ni-te al-la fe - sta — tut-ti voi che sie-te u-mi-li-



a-tie di-sprez-za-ti dal-la gen-te. — Ve-ni-te al-la fe - sta —



ve-ni-te al-la fe - sta. —